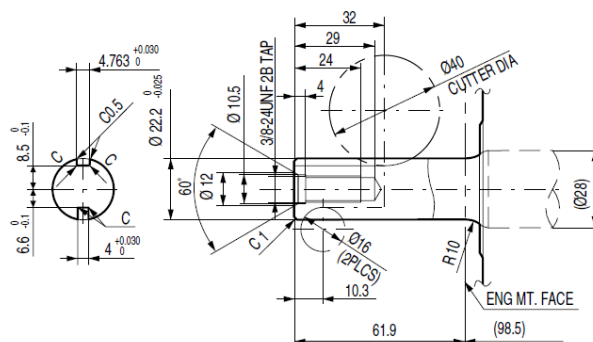


## HONDA GCV190 N2G7



### Параметры выходного вала



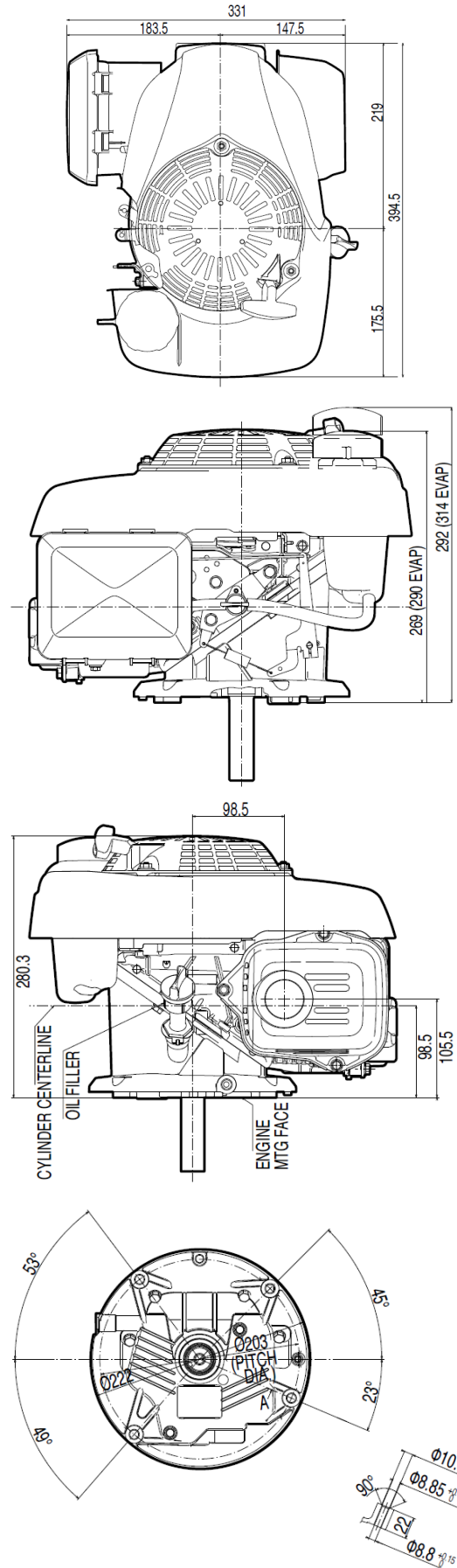
### Технические характеристики двигателя

Направление выходного вала	Вертикально
Тип гильзы цилиндра	Чугунная гильза
Диаметр гильзы x ход поршня	69 x 50 мм
Рабочий объём	187 см <sup>3</sup>
Степень сжатия	8.5 : 1
Рабочие обороты двигателя	2900 +/-100
Полезная мощность	5.1 л.с. (3.8 кВт) / 3600 об/мин
Максимальный крутящий момент	11.3 Нм / 1.15 кгм / 2500 об/мин
Система зажигания	Транзисторная
Расход топлива	1.3 л/час - 3000 об/мин
Объём масла в двигателе	0.55 л
Размеры (ДхШхВ)	395 x 329 x 361 мм

**Особенности комплектации**

Редуктор	Нет
Диаметр выходного вала	22.2 мм
Длина выходного вала	67.2 мм
Резьба выходного вала	Внутр. 3/8-24 UNF
Наличие болта коленвала	Нет
Размер шпонки	Сегментная
Наличие шпонки	Нет
Тип воздушного фильтра	Стандартный
Управление воздушной заслонкой	Рычаг
Управление дросселем	Жёсткий тросик
Тумблер выключения	Нет
Датчик уровня масла	Нет
Стартер	Ручной стартер
Панель управления	Нет
Зарядная катушка	Нет
Ламповая катушка	Нет
Глушитель	Стандартный
Искрогаситель	Нет
Топливный бак	Есть
Топливный фильтр	В баке
Топливный насос	Нет
Кожух вентилятора	Пластиковый
Дефлектор	Нет
Набор инструментов	Нет
Цвет	Черный
Комплект поставки	Нет
Экологический стандарт	Евро 2
Количество в паллете, шт.	27
Количество в контейнере, шт.	540
Комментарий	Тяжелый маховик, без тормоза маховика, длинная веревка стартера

**Габаритные и посадочные размеры**



**Артикул: GCV190AN2G7SD**

**РРЦ: 26 000 руб.**